

南塘社区：
电商直播激发新动能

■秦雯

在广德市桃州镇南塘社区，一列具有科技创新感和时代感的“富兴号高铁”引人注目。这便是广德市打造的皖东南数字电商孵化小镇，当地人亲切地称它为“电商小镇”。

据了解，“电商小镇”于2023年年底建成，主体投资方为安徽科翼信息科技有限公司，总体规划面积约10000平方米，以“皖东南地理区位优势+新兴的数字产业+直播电商服务”为核心来打造数字电商、直播电商新模式，助力乡村振兴。

“我们在政府的扶持下搭建平台，以党建引领‘共富工坊’为纽带，通过电商培训及线下零售等方式，搭建农户与消费者之间的桥梁，当好帮农促富‘排头兵’。”公司总经理李梦瑶说。

在“高铁”车头处立着一张站牌，“红新相融 青创未来”寓意着“党建红”与电商新业态新就业群体相融，为其发展注入“红色”动能。

桃州镇依托安徽科翼信息科技有限公司成立党支部，将小区内电商企业全部纳入党组织的管理和服务范围，共覆盖入驻企业家、服务网络主播100余人。通过搭建“总指挥台”的方式，开启新业态党建的模式，推动优质资源向新业态新就业群体集聚。

“我们制定了固本强‘新’和送暖入‘新’计划。一方面，通过常学习、常活动引导公司员工提高党性修养；另一方面，依托‘共富工坊’打造党群驿站、人才驿站等载体为新居民提供就业培训等暖心服务。”桃州镇宣传文化办副主任陈伟介绍。

桃州镇南塘社区邻近广德经济开发区，辖区内外来务工及本地拆迁安置的新居民约2万人。为推动新就业群体更好融入城市生活，桃州镇持续扩大“红色先锋”辐射作用，依托“共富工坊”创新打造“小镇驿站”，吸纳新就业群体。

“我们将持续通过红色力量‘穿针引线’，积极引导各类服务资源集聚，联系、服务、凝聚新业态、新就业群体，切实提升新就业群体的获得感、幸福感。”广德市社工部工作人员表示。

党员“飞手”展风采 智慧农机绘丰收

■徐文敏

今年5月，王克冰采购了无人机，在包村干部的介绍下，王克冰还报名参加无人机培训班。经过一段时间的培训，如今的王克冰已经十分精通无人机的操作。

“以往，喷洒165亩田可能要一天的时间，现在只需要短短两小时。”王克冰说道。

作为一名党员，王克冰还主动为其他农户提供培训和指导，手把手教他们如何操作无人机，越来越多的农户开始关注并尝试使用无人机进行农业生产。

农户张国庆便是其中一员。“目前我正跟着王克冰学习如何使用无人机，等学会以后就打算购入几台无人机。”

除此之外，王克冰还会为村里一些年迈体弱的老年村民提供免费的喷洒服务。“这些老年人种了十几亩地，喷洒药水可能要大半天，但对我来说却是顺手的事情。”问及为何不收取费用，王克冰这样说道：“作为一名党员，应该踏踏实实为乡亲们做点实事。后面播撒水稻的时候，我会继续为他们服务的。”

多管齐下宣传引导 增强群众防范能力

宁国讯 日前，宁国市司法局积极参与防范非法集资宣传月活动，多渠道开展防范非法集资宣传。

用好法治阵地，营造宣传氛围。依托法治文化广场、普法宣传栏、户外电子显示屏、悬挂宣传横幅等形式宣传防范

非法集资标语口号，引导群众远离非法集资，提高防范风险能力。

开展集中宣传，增强宣传效果。宁国市司法局联合相关单位开展防范非法集资集中宣传，向群众发放防范非法集资宣传手册及小礼品，用通俗易懂的语

言向群众讲解非法集资的危害性，引导群众自觉远离非法集资。

发挥职能优势，织密安全网络。宁国市司法局发挥“法治副校长”队伍的专业力量，结合法治课进一步增强广大师生识别非法集资的能力。（沈安）

户外专场招聘
助力青年就业

郎溪讯 日前，郎溪县郎川街道联合该县人社局在国购广场成功举办了青年人才户外专场招聘会。

活动现场气氛热烈，秩序井然。各企业展台前，求职者们纷纷驻足咨询，详细了解岗位信息、薪资待遇、发展前景等。同时，现场还设置了政策咨询区，为求职者提供就业政策解读、就业指导等服务。

此次招聘会共吸引了30余家企业参与，涵盖了高新技术产业、现代服务业等多个领域，提供了450个优质就业岗位。（程宇航）



6月25日是第34个全国土地日。市自然资源规划局在市规划馆举办“节约集约用地 严守耕地红线”主题宣传活动。张静萍 摄

我市严实备战主动迎战
防大汛抗大洪

（上接第一版）强化数字支撑保障，在乡镇配套187部天通通讯并投入使用，实现乡镇全覆盖，正加快配备204部天通通讯对重点村实现全覆盖，以确保极端状况下的通讯安全。

◆应对灾害天气

入梅以来我市出现强降水，累计雨量大、降雨强度强、影响范围广。市防指于6月20日20时启动了防汛四级应急响应，24日21时，提升至三级；6月23日市减灾救灾委启动自然灾害Ⅳ级救灾应急响应。市委市政府分别召开专题会议对当前防汛工作作出部署，分管负责同志坐镇指挥部进行指挥调度，应急、气象、水利、自然资源、交通等部门进驻指挥中心开展联合应急值守；市领导到联系县市区开展防汛督导，各级防汛责任人全部下沉一线，督促各地各相关单位全力做好隐患排查和巡查防守。通过密切关注天气形势变化，加强会商研判，强化预警预报，前置物资力量，全力开展隐患排查，及时转移避险受威胁区人员，有序应对当前的强降雨。全市共派出风险隐患排查人员7145人次，关闭涉山涉水旅游景区景点41个，停工建筑工地189个，紧急营救被困群众12人，紧急避险转移安置人口12122人，全市集中安置点共计61个，集中安置676户1261人。（本报记者 刘畅）

（上接第一版）其中10亿元以上项目9个，百亿元项目1个，投资20亿元的特高压铁塔及导线生产项目、投资20亿元的高性能汽车漆（涂料）与智慧停车及光伏储能充电系列产品生产项目等一批大好高项目落户宁国。

下一步，宁国市将进一步优化营商环境，努力以富集的资源优势、便捷的区位优势、广阔的投资优势，积极吸引广大投资者在汽车零部件、高端装备、绿色食品、精细化工等领域投资兴业，不断推动产业结构优化升级，促进经济高质量发展。（本报记者 顾维林）

声明专栏

●中国共产主义青年团郎溪县委员会遗失开户许可证，核准号：Z3772000021502，开户行：中国工商银行股份有限公司郎溪支行，开户账号：1317088009024906316，声明遗失。

宣城市自然资源和规划局宣城高新技术产业开发区分局公开出让XGXQGY2404-2405号贰宗地块国有建设用地使用权公告

宣高新区自然资规告〔2024〕2号

经宣城市宣州区人民政府批准（宣高新区供字〔2024〕2号），宣城市自然资源和规划局宣城高新技术产业开发区分局决定公开出让贰宗国有建设用地使用权。现将有关事项公告如下：

一、地块位置及基本情况

（一）地块编号：XGXQGY2404，土地坐落：宣城市麒麟大道与崇德路交叉口东南角地块；土地用途：工业用地；出让面积：66332.7平方米。

（二）地块编号：XGXQGY2405，土地坐落：宣城市麒麟大道以北、佛岭路以西地块；土地用途：工业用地；出让面积：33333平方米。

二、地块规划指标要点及竞买保证金等概况（表格见下）

三、地块出让条件及要求

（一）本次公开出让地块以拆除地上建（构）筑物后的现状土地条件交付。

（二）本次公开出让地块按“标准地”方式出让，竞得人须按照宣城高新技术产业开发区管委会设置的“标准地”相关规划、投资、能耗、环境等控制性指标和要求执行。

（三）地块若有地下管线由竞得人自行勘察、迁移，宣城高新技术产业开发区管委会负责协调。

四、竞买人资格和条件

中华人民共和国境内外的公司、企业、其他组织和个人（国家法律、法规另有规定的除外），均可报名参加竞买。申

请人可以单独申请，也可联合申请。有意竞买者，通过宣城市公共资源交易网（<http://ggzyjy.xuancheng.gov.cn>）下载出让文本，在线提出竞买申请。竞买人的资格审查按自然资源部印发的《招标拍卖挂牌出让国有建设用地使用权规定》执行。

五、公开出让方式

申请人可于2024年6月28日至2024年7月16日，通过宣城市公共资源交易网（<http://ggzyjy.xuancheng.gov.cn>）获取公开出让文件和提交书面申请，并按规定交纳竞买保证金，经审核后，方可取得竞买资格。竞买保证金到账的截止时间为2024年7月16日17时（挂牌顺延）。本次公开出让地块的出让方式为：取得竞买资格的申请人超过3人（含3人）以上的，将公开拍卖该宗国有建设用地使用权。不足3人的，采取挂牌方式出让，同时竞买申请及竞买保证金的到账时间将顺延至2024年7月26日16:00时。挂牌截止时有竞买人表示愿意继续竞价的，转入现场竞价。具体的公开出让方式，将于2024年7月16日17:00时前由宣城市自然资源和规划局高新区分局告知取得竞买资格的申请人。

本次公开出让的贰宗地块不设底价，采用增价方式竞价，按照出价最高且不低于起始价者得的原则确定竞得人。

六、报名方式

出让地块采用网上报名，申请人先注册成网员（国土竞买人身份），然后提出竞买申请，所需资料均以扫描件方式在线完成。待竞买申请审核通过后，系统将会自动生成竞

买资格确认书，请竞买人自行打印。网上交易系统务必使用IE7、IE8、IE9、IE11浏览器登录、操作，否则可能导致异常。如有疑问，可致电0563-2616639进行咨询。

网上报名具体步骤为：登录宣城市公共资源交易网（<https://ggzyjy.xuancheng.gov.cn/>）-国土资源板块-选择需参与竞买的项目-点击项目最下方我要报名-完成网员注册（填写基本信息并上传扫描件）并提交备案-系统自动审核-审核通过后重新登录账号（或刷新当前电脑页面）-选择需参与竞买的项目-上传竞买申请资料-竞买申请审核通过后打印竞买资格确认书。

七、公开出让时间和地点

公开拍卖时间：2024年7月18日16时。
公开挂牌日期：2024年7月18日至2024年7月29日上午8:00-11:00，下午2:30-5:00。

挂牌申请截止：2024年7月26日16时。

挂牌截止时间：2024年7月29日16时。

挂牌出让地点：宣城市公共资源交易中心四楼开标室。

八、其它需要公告事项

（一）竞买不成，竞买保证金于本次出让活动结束后5日内全额退还（不计息）。

（二）竞得人须在签订《成交确认书》之日起10个工作日内，与宣城市自然资源和规划局签订《国有建设用地使用权出让合同》，同时与宣城高新技术产业开发区管理委员会签订《工业项目用地投入产出监管合同》。逾期不签订

的，出让人有权取消其竞得资格，竞买保证金不予退还。

（三）竞得人须在《国有建设用地使用权出让合同》签订之日起30日内付清全部土地出让价款。逾期未付清的，竞得人须承担合同违约责任，直至解除合同，定金不予退还。

（四）本次公开出让地块具体用地条件及要求等详见公开出让文件。申请人提交竞买申请前应对出让地块进行实地踏勘，全面了解公开出让文件内容和宗地现状。

九、联系方式和保证金账号

联系电话：17756921213李女士（安徽金马拍卖有限公司）
0563-3010061 宣城市宣州区公共资源交易中心
0563-2067281 宣城市自然资源和规划局高新区分局
户名：宣城市宣州区公共资源交易中心
开户行：中国银行宣城市分行
账号：175219204434

开户行：中国农业银行股份有限公司宣城敬亭支行
账号：12070101040016918

开户行：中国建设银行股份有限公司宣城鳌峰支行
账号：34001756108059598888

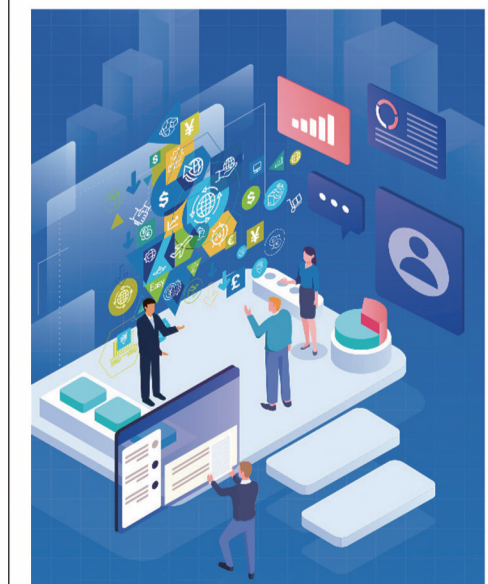
开户行：徽商银行宣城梅园路支行
账号：520985398641000002

监督电话：0563-2062595

特此公告

宣城市自然资源和规划局宣城高新技术产业开发区分局
2024年6月28日

地块编号	土地用途及出让年限	产业准入条件	地块控制性指标								竞买保证金(万元)	起始价(万元)	
			容积率	建筑密度	绿地率	行政办公及生活配套占比	投资强度(万元/亩)	亩均税收(万元/亩)	单位能耗增加值(万元/吨标煤)	单位增加值污染物排放(吨/万元)			R&D经费支出占营业收入之比(%)
XGXQGY2404	工业50年	符合入园要求	≥1.2	≥40%	≤15%	≤7%	≥200	≥15	符合入园要求	符合环保标准	符合入园要求	360	1791
XGXQGY2405	工业50年	符合入园要求	≥1.0	≥40%	≤15%	≤7%	≥300	≥30	符合入园要求	符合环保标准	符合入园要求	300	1500

交通银行
BANK OF COMMUNICATIONS

境外来华人士开户 《服务指南》

个人结算账户类型

个人人民币银行结算账户根据功能不同，分为I类结算账户、II类结算账户和III类结算账户。

开户所需资料

境外来华人员持本人的有效身份证件可办理开户。境外来华人员有效身份证件包括外国护照、外国人永久居留身份证、边民出入境通行证、港澳居民来往内地通行证、港澳居民居住证、台湾居民来往大陆通行证、台湾居民居住证以及法律、行政法规规定的其他身份证明文件等。

开户服务标准

1. 公示收费项目。网点配置《交通银行服务收费名录》供您查阅，详列各项服务项目及资费。
2. 您在办理开户业务时，如有疑问，可拨打95559客服热线咨询。

开户受理渠道

您可至交通银行任意营业网点办理开户业务。

开户小贴士

1. 辅助证明材料不是必要的开户资料，并不强制提供。若您可根据开户背景提供开户证明材料，将便于网点工作人员核实信息，提高开户效率。
2. 若您税收居民身份声明为“中国税收居民”的，且开户证件为外国人永久居留身份证、港澳居民居住证或台湾居民居住证，无需提供额外证明材料。若您税收居民身份声明为“中国税收居民”的，但开户证件为除上述证件外的其他证件，需同步提供税务部门出具的《中国税收居民身份证明》或一个人在一个纳税年度在中国境内居住满183天的证明材料（如护照记载的出入境记录等）。
3. 请您保管好您的卡和密码。银行账户仅限本人使用，严禁出租、出借、出售、购买银行账户。

交通银行宣城分行服务热线：营业部：0563-2199100 / 0563-2366185 敬亭路支行：0563-2293910

详情请咨询交通银行各营业网点，或致电客服热线。客服热线：95559 www.bankcomm.com